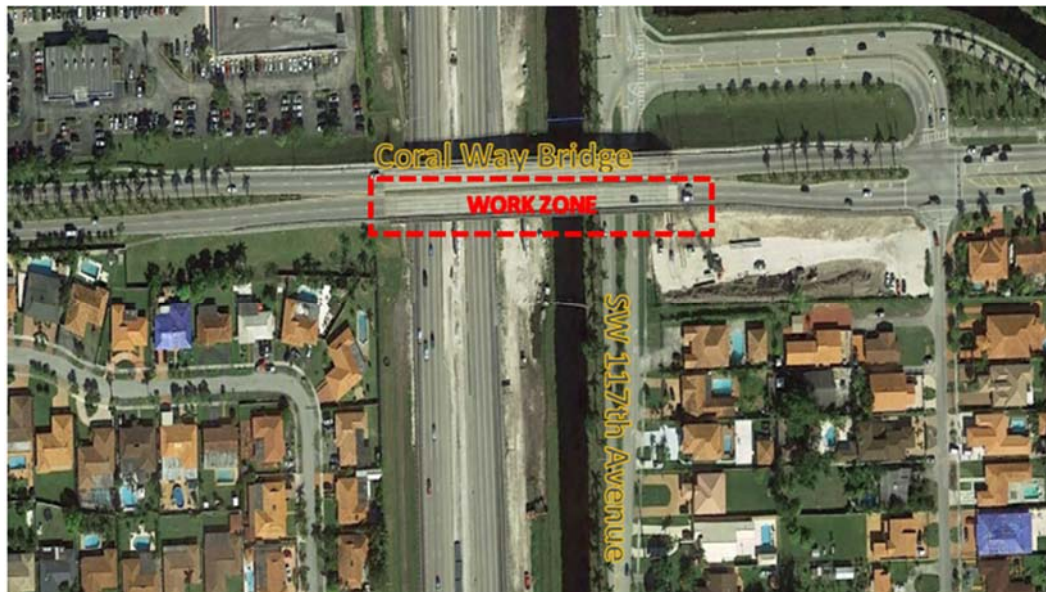




CONSTRUCTION ALERT

The Florida Department of Transportation (FDOT) has scheduled nightly closures of all southbound and northbound lanes on SW 117th Avenue underneath the Coral Way Bridge overpass at the Florida's Turnpike. All eastbound lanes of the Coral Way bridge will also be closed overnight in this area. These temporary closures will allow crews to set concrete bridge beams. To complete this work safely, traffic will be detoured during the following dates and times:

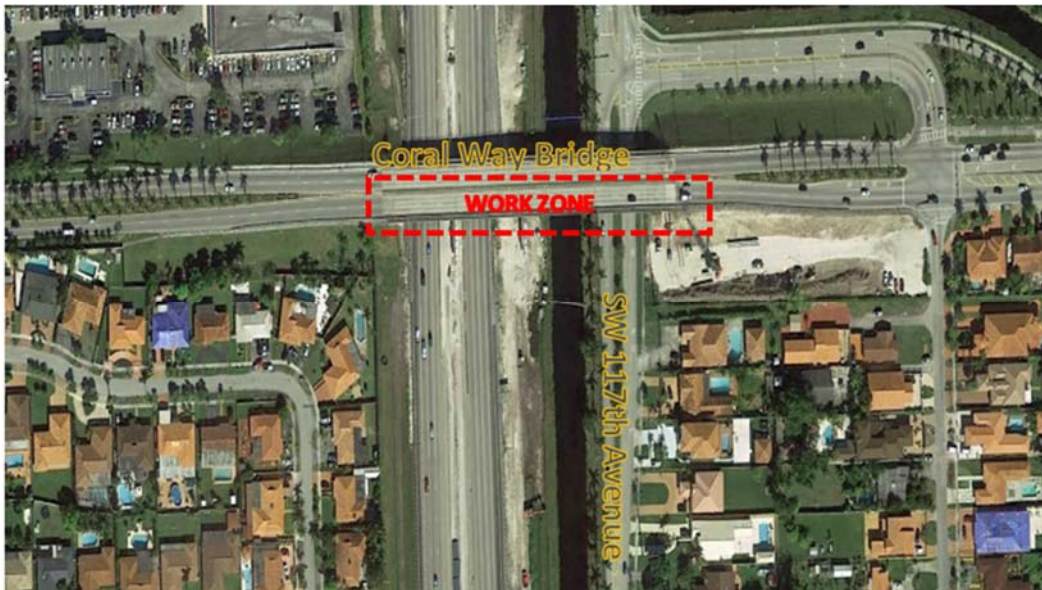
- **All eastbound lanes of the Coral Way Bridge overpass over the Florida's Turnpike will be closed nightly from 10 p.m. to 6 a.m. Tuesday, September 11 through Friday, September 14.** Motorists will be directed to travel east on Coral Way, travel south on SW 122nd Avenue, travel east on SW 40th Street/Bird Road and travel north on SW 107th Avenue to access Coral Way.
- **All southbound lanes of SW 117th Avenue beneath the Coral Way Bridge overpass at the Florida's Turnpike will be closed nightly from 10 p.m. to 6 a.m. Sunday, September 9 through Saturday, September 15.** Motorists will be directed to travel east on Coral Way, then travel south on SW 107th Avenue and travel west on SW 32nd Street to access SW 117th Avenue.
- **All northbound lanes of SW 117th Avenue beneath the Coral Way Bridge overpass at the Florida's Turnpike will be closed nightly from 10 p.m. to 6 a.m. Tuesday, September 11 through Friday, September 14.** Motorists will be directed to travel east on SW 40th Street/Bird Road, travel north on SW 107th Avenue then travel west on Coral Way to access SW 117th Avenue.



Please note that this schedule may change due to inclement weather or other unforeseen conditions. Should you have any questions about the project, please be sure to contact Fiorella Teodista at 954-934-1130 or fiorella.teodista@dot.state.fl.us.

El Departamento de Transporte de Florida (FDOT) ha programado cierres nocturnos de todos los carriles en dirección norte y sur de la Avenida 117th del suroeste debajo del puente Coral Way en Florida's Turnpike. Este cierre temporal permitirá a los trabajadores puedan instalar vigas de concreto en esta área. Para completar este trabajo de forma segura, el tráfico se desviará durante las siguientes fechas y horas:

- **Todos los carriles en dirección este del puente Coral Way sobre Florida's Turnpike se cerrarán todas las noches a partir de las 10 p.m. hasta las 6 a.m. el martes, 11 de septiembre al viernes, 14 de septiembre.** Los automovilistas conducirán hacia el este en Coral Way, luego hacia el sur por la Avenida 122 del suroeste, viajen al este por SW 40th Street/Bird Road, luego hacia el norte por la Avenida 107 del suroeste y hacia el oeste en Coral Way para regresar a la Avenida 117 del suroeste.
- **Todos los carriles en dirección sur de la Avenida 117 del suroeste debajo del puente Coral Way sobre Florida's Turnpike se cerrarán todas las noches a partir de las 10 p.m. hasta las 6 a.m. el domingo, 9 de septiembre al sábado, 15 de septiembre.** Los automovilistas conducirán hacia el este en Coral Way, luego hacia el sur por la Avenida 107 del suroeste y luego hacia el oeste por la Calle 32 del suroeste para regresar a la Avenida 117 del suroeste.
- **Todos los carriles en dirección norte de la Avenida 117 del suroeste debajo del puente Coral Way sobre Florida's Turnpike se cerrarán todas las noches a partir de las 10 p.m. hasta las 6 a.m. el domingo, 9 de septiembre al viernes, 14 de septiembre.** Los automovilistas conducirán hacia el este por SW 40th Street/Bird Road, luego hacia el norte por la Avenida 107 del suroeste y hacia el oeste en Coral Way para regresar a la Avenida 117 del suroeste.



Tenga en cuenta que este horario puede cambiar debido a las inclemencias del tiempo u otras condiciones inesperadas. Si tiene alguna pregunta acerca de este proyecto, comuníquese con Fiorella Teodista llamando a 954-934-1130, o por correo electrónico a fiorella.teodista@dot.state.fl.us.